

NAVELBINE®
vinorelbine
ORAL

PASIENT- INFORMASJON

NAVELBINE® ORAL er en cellegift
i kapselform som skal svelges hele.



- Bruksanvisning
- Informasjon om bivirkninger
- Behandlingsdagbok
- Vedlegg

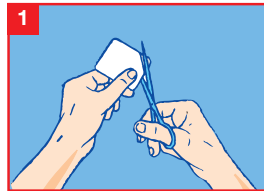


Pierre Fabre
Pharma Norden

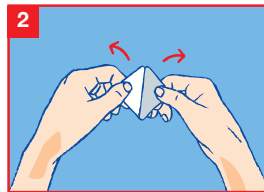


- NAVELBINE kapsler skal svelges hele.
- Før hver behandling skal det tas en blodprøve.
- Dosen bestemmes på grunnlag av blodverdiene.
- Kapslene skal tas sammen med mat.
- Kapslene skal tas til nøyaktig samme tidspunkt hver gang.

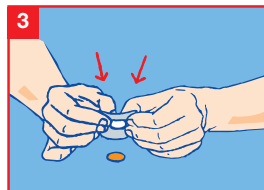
■ SLIK ÅPNER DU PAKNINGEN



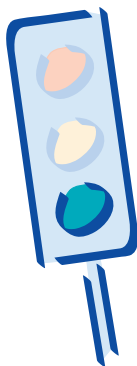
Klipp med saks langs den prikkete linjen.



Trekk forsiktig av den hvite filmen på pakningen.

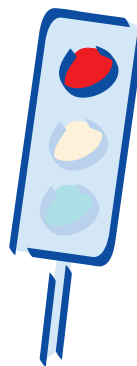


Press kapselen ut av plastomslaget.



■ HVA DU SKAL GJØRE

- ▶ Kapslene **skal oppbevares i kjøleskap (+2 - +8°C)**.
- ▶ Kapslene skal **svelges hele med vann**.
- ▶ Kapslene skal oppbevares **utilgjengelig for barn**.



■ HVA DU IKKE SKAL GJØRE

- ▶ **Ikke ta** kapsler som er **knust** eller hvis innholdet har **lekket ut**.
- ▶ Ta med ødelagte kapsler tilbake til apoteket. Skyll med rikelig vann hvis du får noe av innholdet på munnen eller i øynene.
- ▶ Ikke ta nye kapsler selv om du kaster opp kort tid etter at du har tatt dem. **Overdosering** kan være farlig.
- ▶ **Ikke bruk andre medisiner** uten å ha snakket med legen din om det.

CYKLE NR: _____

(Fylles ut av legen)

■ Dose pr uke: _____ mg, som består av kapsler på 20 mg (N20) og 30 mg (N30)

■ UKE 1

Dato for behandling: _____

Antall kapsler 20 mg: _____

Antall kapsler 30 mg: _____

■ UKE 2

Dato for behandling: _____

Antall kapsler 20 mg: _____

Antall kapsler 30 mg: _____

■ UKE 3

Dato for behandling: _____

Antall kapsler 20 mg: _____

Antall kapsler 30 mg: _____

(Fylles ut av pasienten)

Notér eventuelle bivirkninger

Hvis du ikke tar kapslene, hva er årsaken:

CYKLE NR: _____

(Fylles ut av legen)

■ Dose pr uke: _____ mg, som består av kapsler på 20 mg (N20) og 30 mg (N30)

■ UKE 1

Dato for behandling: _____

Antall kapsler 20 mg: _____

Antall kapsler 30 mg: _____

■ UKE 2

Dato for behandling: _____

Antall kapsler 20 mg: _____

Antall kapsler 30 mg: _____

■ UKE 3

Dato for behandling: _____

Antall kapsler 20 mg: _____

Antall kapsler 30 mg: _____

(Fylles ut av pasienten)

Notér eventuelle bivirkninger

Hvis du ikke tar kapslene, hva er årsaken:

CYKLE NR: _____

(Fylles ut av legen)

■ Dose pr uke: _____ mg, som består av kapsler på 20 mg (N20) og 30 mg (N30)

■ UKE 1

Dato for behandling: _____

Antall kapsler 20 mg: _____

Antall kapsler 30 mg: _____

■ UKE 2

Dato for behandling: _____

Antall kapsler 20 mg: _____

Antall kapsler 30 mg: _____

■ UKE 3

Dato for behandling: _____

Antall kapsler 20 mg: _____

Antall kapsler 30 mg: _____

(Fylles ut av pasienten)

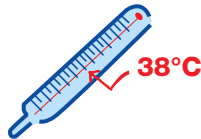
Notér eventuelle bivirkninger

Hvis du ikke tar kapslene, hva er årsaken:



- Feber med temperatur over 38°C.
- Frysninger.
- Andre tegn på infeksjon:

- hoste
- sårhet i svelget
- infeksjon i sår
- svie ved vannlating



- Forstoppelse eller diaré.
- Kvalme og oppkast.
- Smerter i kjeven, muskler, brystet, etc.



Ta alltid kontakt med legen eller kontaktsykepleieren din hvis du får feber over 38° C eller hvis du er bekymret over eventuelle bivirkninger. Legen avgjør om behandlingen i tilfelle skal forandres.